

# Qualitätszertifikat / Certificate of performance

**Cat. No.**  
**3.715.010 BL**

Messzylinder A

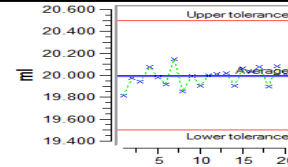
Graduated cylinders A



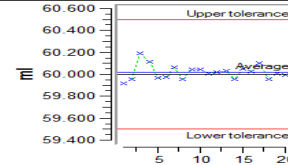
Batch No. 28-16

Code: 82626

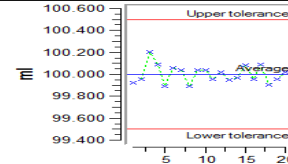
Testvolumen Test volume:	20.0000 ml	Variationskoeffizient Coefficient of variation:	0.4285 %
Toleranz Tolerance:	0.5000 ml	Richtigkeit Accuracy:	-0.0766 %



Testvolumen Test volume:	60.0000 ml	Variationskoeffizient Coefficient of variation:	0.1095 %
Toleranz Tolerance:	0.5000 ml	Richtigkeit Accuracy:	0.0310 %



Testvolumen Test volume:	100.0000 ml	Variationskoeffizient Coefficient of variation:	0.0809 %
Toleranz Tolerance:	0.5000 ml	Richtigkeit Accuracy:	0.0011 %



Diese Angaben sind Endprüfwerte bezogen auf 20°C, d.h. gleiche Temperatur von Gerät und Umgebung und Flüssigkeit(aqua dest.). Die Prüfung erfolgte gemäß ISO 4788  
These final test values refer to the delivered nominal volume (max. volume), instrument and liquid (dist. water) at equilibrium with ambient temperature (20°C). The test was effected according to ISO 4788

Waage / Balance: Sartorius LE244S-0CE

Prüfer / Operator: 9

Datum / Date: 22.07.2016

Witeg Labortechnik GmbH  
Am Bildacker 16  
97877 Wertheim

**ISO 9001  
CERTIFIED**



Tel: +49 9342 93010  
<http://www.witeg.de>