

“Witeg” **WiseBath®WB** Wasserbad, digital, 6 - 22 Liter, bis zu 100 °C

Genauigkeit +/- 0,1 °C, Fuzzysteuerung, beleuchtetes LCD

Technische Daten

Modell		WB - 6	WB - 11	WB - 22
Abmessungen (LxBxH)	Innen(mm)	300 x 155 x 150	302 x 240 x 150	500 x 295 x 150
	Außen(mm)	325 x 180 x 260	325 x 265 x 260	535 x 330 x 260
Leistung		800 W	1 kW	2 kW
Badvolumen		6 Liter	11 Liter	22 Liter
Temperatur	Bereich	Umgebungstemperatur +5 °C ~ 100 °C		
	Regelgenauigkeit	± 0.1 °C		
	Schaltgenauigkeit	± 1.0 °C		
	Sensor	PT100		
Steuerung		Digitale Fuzzy Steuerung mit Jog-Shuttle Drehknopf		
Display		beleuchtetes LC-Display		
Timer		99 h 59 min für Ein- und Abschaltverzögerung		
Sicherheitsmerkmale		Temperaturbegrenzung und Überspannungsschutz, Fehlersensor		
Material	Innen	Edelstahl (V2A)		
	Außen	Pulverbeschichteter Stahl		
Deckel		Inklusive Edelstahl Flachdeckel		
Ablassventil		ohne	vorhanden	
Sonstiges		Speicherfunktion (Temperatur, Timer) Sperrmodus (Jog-Shuttle deaktiviert) Justierbar +/- 10 °C Signalton bei Fehlermeldung und Timerablauf		
Stromanschluss*		AC 220 V / 230 V, 50 Hz / 60 Hz		

* Weitere Spezifikationen auf Kundenwunsch erhältlich.

Bestellinformationen

DH.WB000106* Wasserbad, WB-6, 6 Liter

DH.WB000111* , WB-11, 11 Liter

DH.WB000122* , WB-22, 22 Liter

*Inkl. Rostfreiem Edelstahlflachdeckel

Ersatzteile

DH.WB010106 Flachdeckel, rostfreier Edelstahl, BF106, für 6 Liter

DH.WB010111 , BF111, für 11 Liter

DH.WB010122 , BF122, für 22 Liter

Zubehörteile

DH.WB010206 Schrägdeckel, rostfreier Edelstahl, BD206, für 6 Liter

DH.WB010211 , BD211, für 11 Liter

DH.WB010222 , BD222, für 22 Liter

Patentiertes Steuerungssystem

(Nr. 10-0554098)

1 oder 2 Menüknöpfe + Jog Shuttle Drehknopf



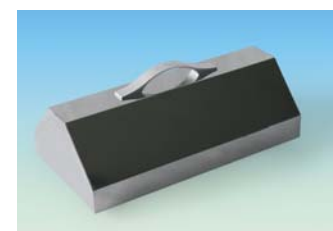
WB-11

Anwendungen & Eigenschaften

- Ideal für Biotechnologie, Kliniken, Umweltschutz, Medizin, Ölverarbeitung, Pharmazeutische und sonstige industrielle Anwendungen
- Hohe Lebensdauer durch die einfache und robuste Bauweise
- Leicht zu bedienendes digitales Fuzzy-Kontrollsystem mit patentiertem Jog-Shuttle Drehknopf (Drücken+Drehen)
- Ein- und Abschaltverzögerung
- Edelstahlwanne für eine hohe Lebensdauer durch hohe chemische Beständigkeit
- Der Edelstahldeckel verhindert die Verdunstung und hält die Temperatur konstant
- Speicherfunktion für eingestellte Werte
- Signalton bei Timer-Ablauf oder Fehlermeldung
- Justierbar (+/- 10 °C)
- Sperrmodus verhindert das versehentliche Verändern eingestellter Betriebsparameter (Jog-Shuttle deaktiviert)



Flachdeckel (inklusive)



Zubehör: Schrägdeckel